

## 慶祝70週年校慶系列活動專題報導—AI創智學院 孕育智慧人才

趨勢巨流河

(文／林蕙婷、圖片／工學院提供、本報資料照片)

IDC (國際數據資訊) 日前公佈2020年臺灣市場的十大ICT趨勢預測中, 「融合式AI (Fusion AI) 世代來臨: 簡單、透明成發展主軸」和「AI運算走向端雲共生 (Edge/Cloud AI Mutualism)」列入前兩名外, 並預測2020全球數位轉型將進入「轉型2.0世代」, 全球企業在AI趨勢下, 各項產業順應潮流正準備蓄勢待發; 這股風潮也吹入大專校院, 淡江大學於109學年度新設立AI創智學院, 將以該學院為平臺, 整合校內資源, 以5個AI學程、4個應用平臺、4個遠端課程, 以及4個實境場域, 推動跨領域教學與研究, 以虛整實來更落實本校之國際化、資訊化、未來化的三化教育理念。

#### 5個AI學程 促進學用合一

109年7月28日上午10時, 進行AI創智學院之實境場域開工典禮, 由校長葛煥昭代表手執鐵鎚敲打三下, 祈祝該院4個實境場域開工圓滿順利, 也正式揭示淡江大學將掌握智慧趨勢打造智慧校園並進行資訊轉型, 積極培育學生成為AI產業所需之數位人才, 同時促進學用合一以增進職場競爭力。本校工學院院長兼AI創智學院院長李宗翰說明, AI創智學院是國內以虛整實的創舉, 藉此整合校內各單位資源, 促進校內院際課程間延伸與拓展不同學門的領域。

因此, AI學程是有5個專業領域方向, 提供「數據科學」、「雲／霧／邊緣計算」、「人工智慧人類智慧」、「物聯網」, 以及「創新創業」, 以集中修讀該領域專業課程, 增廣學生學習領域, 培養跨領域第二專長, 李宗翰表示, 未來除了相關專業課程, 也會引進微軟等超過200門以上的專業應用課程, 讓學生可以在平臺上自行修課, 經過測驗後獲得修課證明, 部分課程的遠端學習模式, 讓學生可自主管理學習時間, 隨時增進跨領域實力。

#### 4個實境場域 虛實整合體驗

目前, 位於工學大樓中庭的實境場域已經完工, 軟硬體設施即將完備, 李宗翰談起, 實境場域內有展示場域、體驗場域、Hands-on labs、證照考場4個實體中心, 「證照考場」顧名思義就是AI專業證照考場, 提供場地和硬體設備進行認證考試, 便利學生就地考照需求; 「Hands-on labs」是著重實際訓練的地方, 透過影片中按部就班地解說, 提供親自動手的機會以取得實際經驗的培訓課程; 「展示場域」則是會展示AI趨勢和應用, 了解人工智能、機器學習等產業領域的最新發展; 他分享, 體驗場域

會有「魔鏡之旅」、「QA互動」、「職涯導航」、「虛實混搭」的體驗項目，例如設置聊天機器人，透過本校的AI相關技術連結至校方系統，來即時回答詢問者的校園環境、學習領域、職涯發展等各種問題，以協助解惑，這些將是混合實境的獨特體驗，透過融合虛實互動，讓全校師生看見實際應用，開啟對未來想像的可能性，創造教師教學多樣性幫助學生自主學習。

#### 4個應用平臺 發揮教師研究專長

AI創智學院的4個應用平臺有「載量資料平臺」、「資料寶庫平臺」、「證照認證平臺」，以及「產學研應用平臺」，李宗翰介紹，這是教師發揮研究專長和組成計畫成員的地方，藉由整合校內研究發展處、體育事務處、校友服務暨資源發展處等單位提供的產學合作需求，結合媒合機制，協助教師爭取計畫機會，同時學生參與計畫執行不但能應用所學，也能讓計畫順利推展。

#### 4個遠端課程 讓學習深入生活

1999年4月，美國麻省理工學院電腦實驗室、人工智慧實驗室曾推出「活氧計畫」，希望讓資訊科技融入生活，如同氧氣一般圍繞在民眾身邊；以此精神推出「以實整虛課程」、「高中加值課程」、「微課程」，以及「優久聯盟互換課程」，讓教學如同氧氣一般環繞在學生當中，成為以學生為主體的學習方式。

#### 企業陸續到訪 促進產學合作

AI創智學院從籌備到創立，李宗翰感謝葛校長和淡江校友支持，於開工典禮中，化材系校友暨翰可國際董事長陳洋淵、中華民國校友總會秘書長許義民、數學系校友暨信邦電子集團董事長王紹新、新日興集團副總經理阮朝宗、台灣微軟公司協理楊毓峰和經理□天威、亞新工程顧問公司研發長高宗正、宗陽工程集團董事長李宗民、找活股份有限公司董事長楊攸凱、神通資訊科技處長蔡典谷等人出席祝賀。

8月27日上午，穩懋半導體股份有限公司副總經理王祥義協同該公司之晶圓廠廠長張文瑞、人資處處長黃齡瑱、資訊處處長徐俊隆，以及總經理室專員楊惠蘭來校拜訪工學院及AI創智學院，除了洽談未來產學合作事項外，並了解本校新設立AI創智學院虛實整合的教學特色。9月30日下午，正崴集團董事長郭台強、永崴投控董事王修銘、零件事業群總經理黃仲信、組件事業群特助郭守富、通訊系統事業群副總羅盛捷、技術發展處副總吳裕源、能源&智能技術處副總葉致宏、資訊工程處協理李祝洲、晶實科技協理褚道奇一行人來校參訪本校、除拜會葛校長外，也與文學院、工學院、AI創智學院、智慧自動化與機器人中心、物聯網與大數據研究中心、視障資源中心等進行座談。郭台強表示，淡江無論在AI、智慧自動化、物聯網與大數據中心均有掌握到科技發展脈動，正崴集團也從事機器手臂研發，未來也

有AI影像處理技術需求，希望能持續與淡江大學進行交流與產學合作。

李宗翰表示，AI創智學院將於11月7日舉行開幕典禮，歡迎全校師生參與；本校藉由AI創智學院為國家社會培育AI人才外，應發揮在地大學的願景領導帶動，進一步連結大淡水地區發掘當地未來發展，以AI知識領域協助解決當地的問題，讓本校成為區域發展夥伴，以實踐本校大學社會責任，與大淡水地區共好。



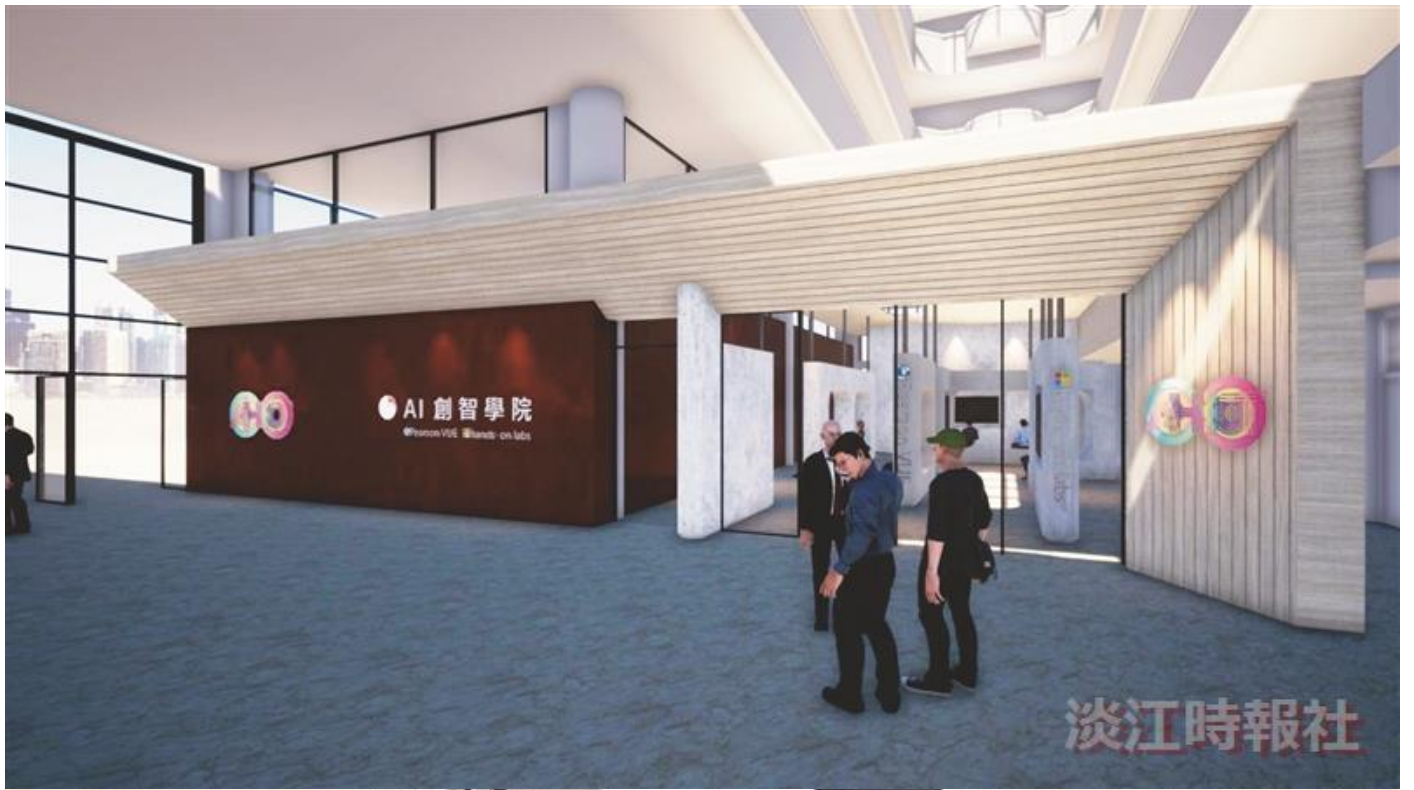
5個AI學程 4個應用平臺 4個遠端課程 4個實境場域

AI 創智學院  
@Pearson VUE hands-on labs

超越70  
Since 1950  
淡江七十·從心超越  
淡江大學70週年校慶

# AI創智學院 孕育智慧人才

淡江時報社







2020-07-28  
星期二 歡迎蒞臨「AI創智學院開工典禮」  
10:21:11



淡江時報社

