

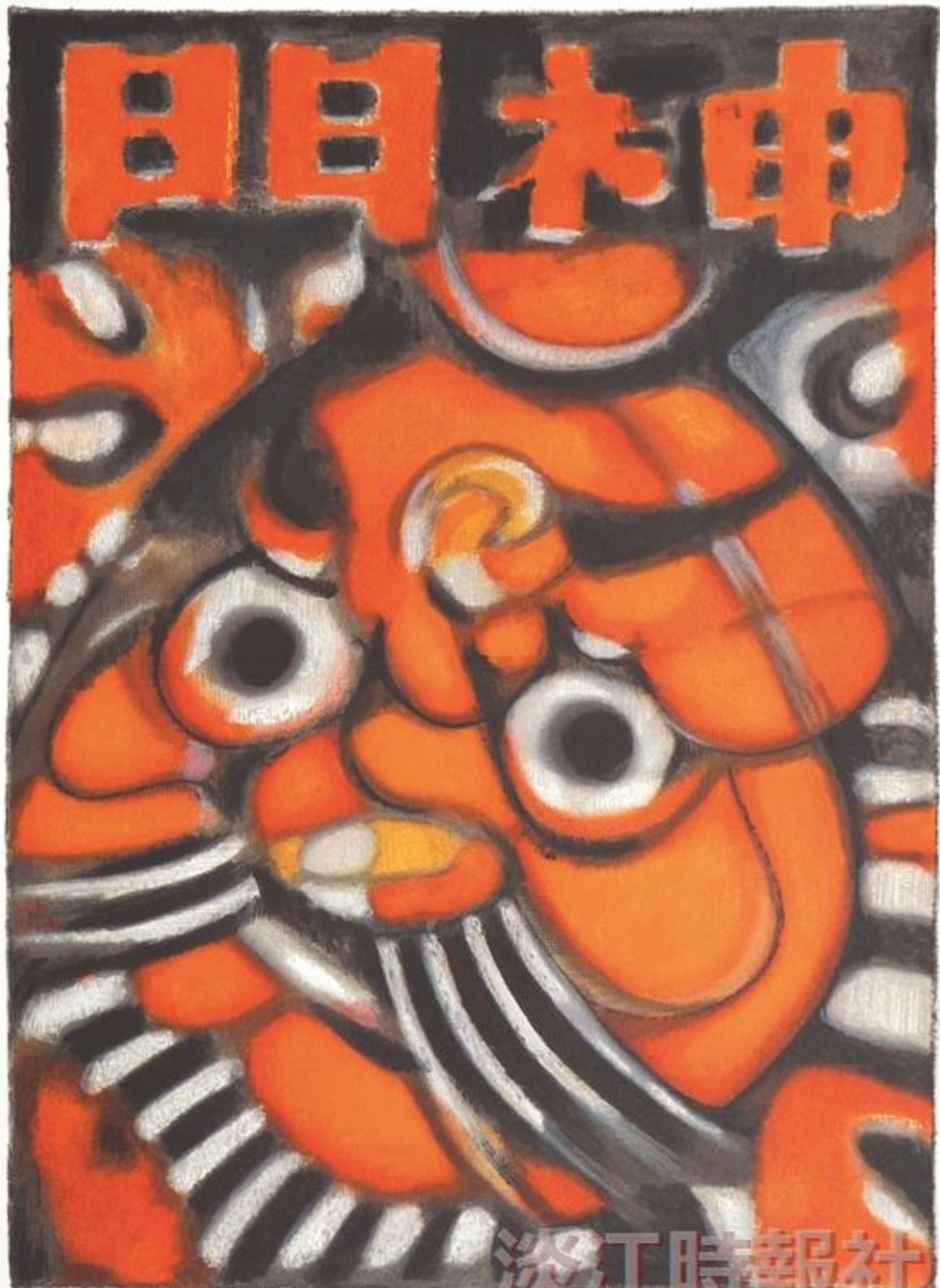
## 【文錙藝廊】門神

學校要聞

圖為水彩畫大師劉其偉的作品「門神」，是一幅轉印為版畫的畫作，構圖是比較滿盈於全張畫面上，頂上的門神二字表明圖中的意向。

此畫作門神是帶有稚趣，且運用澄、黑、白三色組成溫暖的色彩關係，為所見過門神中趣味性最高的作品。

這幅獨幅作品「門神」亦成為劉其偉先生的代表作之一。（文／駐校藝術家顧重光導覽、圖／文錙藝術中心提供）



511 / 2110

淡江時報社

1998 8-21 < XA