

3680新生健檢 逾四成血壓異常

學生大代誌

【記者姚順富淡水校園報導】110學年度新生體檢報告出爐！據學務處衛生保健組提供資料顯示，今年接受健檢總人數男生1,658人、女生2,022人，總計3,680名學生。健康檢查項目中，除視力及牙齒不良者，其餘異常項目和比率之前三項為：血壓43.73%、身體質量指數（BMI值）34.78%、血液22.50%。

與往年相較，今年的新生體檢仍以血壓異常的比率為最高，男生達64.77%，女生為26.49%。正常血壓值是收縮壓小於120mmHg、舒張壓小於80mmHg，依據美國高血壓預防、檢測、評估和治療的全國聯合委員會議發表的第7次報告，高血壓是收縮壓大於140mmHg、舒張壓大於90mmHg；高血壓前期是收縮壓介於120-139mmHg之間或舒張壓在80-89mmHg之間，這族群往後患有高血壓的機率甚高，需要特別重視血壓保健。

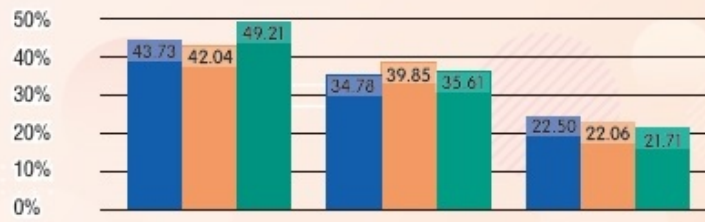
在BMI值部分，今年男生異常比率為40.44%，女生為30.15%，指數落在「過輕」範圍（18以下）的比率為11.93%，「正常」範圍（ $18 < \text{BMI} < 24$ ）的比率為65.22%，落於「過重」範圍（ $24 < \text{BMI} < 27$ ）的比率為11.27%，「肥胖」範圍（大於27）的比率為11.57%，相較去年度過重與肥胖的比率12.93%及12.72%，有些微降低。

校醫兼衛保組組長談遠安表示，今年的健檢結果與往年相同，學生的血壓異常仍占比最高，提醒同學要注意生活習慣，無論是作息、飲食都要留意，最重要的還是多運動，並做好情緒管理。檢查結果有異常，不代表身體就有狀況，可能是因為檢查時緊張或其他因素，導致測出不正常的結果，若要確定健康是否出現問題，一定要進行多項檢查，方能判斷。

衛保組有提供血壓測量服務，談遠安歡迎大家有時間都可以來使用，而BMI值不正常者，將來較易罹患慢性疾病，要及時注意並做好預防保護。

2021/12/26

108 至 110 學年度新生健康檢查異常統計表



健檢項目 學年度	血壓 (異常值占全體%)	身體質量指數BMI值 (異常值占全體%)	血液檢查 (異常值占全體%)
■ 110學年度	43.73	34.78	22.50
■ 109學年度	42.04	39.85	22.06
■ 108學年度	49.21	35.61	21.71

(圖表/張瑜倫製、資料來源/學生事務處衛生保健組提供)

淡江時報社