

## 4329新生健檢結果出爐 逾半血壓異常露警訊

即時

【張瑜倫淡水校園報導】114學年度新生健康檢查結果出爐！本次健檢同樣委由宏恩醫院健檢團隊進行，據衛生保健組資料顯示，共有4,329名新生接受檢查，其中男生2,370人、女生1,959人。整體結果除視力與牙齒不良外，異常比率較高的項目為血壓56.56%、身體質量指數（BMI值）47.72%、血液24.06%、尿液17.81%及總膽固醇\_TC 14.93%，其中血壓與BMI值相較113學年度的47.02%與41.95%明顯上升。

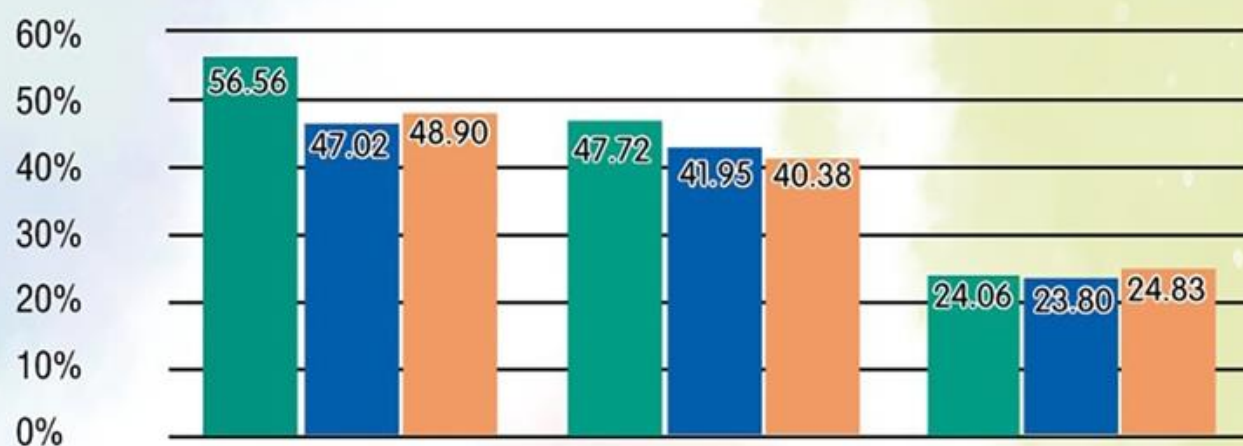
衛保組組長談遠安表示，血壓數值容易受到測量當下的心理狀態影響，單次檢查僅供參考，重點在於長期追蹤與自我監測。近年學生的體力普遍下滑，推測與長期熬夜、缺乏運動及飲食不規律有關。他提醒，學生不宜因年紀輕就忽略身體警訊，應留意自身的體重與血壓變化，養成正常飲食、規律作息及固定運動的生活型態。

健檢結果也顯示性別差異，男生指數異常較高的項目為血壓73.09%、BMI值46.38%、血液21.28%、總膽固醇\_TC 13.64%、尿液10.75%；女生則為血壓36.55%、BMI值36.07%、血液27.43%、尿液26.33%、總膽固醇\_TC 16.5%。在體型分布上，男生體重正常者占53.62%、過重33.32%、過輕13.07%；女生體重正常57.84%、過輕23.16%、過重19.01%。

依據美國高血壓預防、檢測、評估和治療的全國聯合委員會議發表第7次報告，正常血壓應低於120／80mmHg，收縮壓120至139mmHg或舒張壓80至89mmHg則屬「高血壓前期」，日後發展成高血壓的風險極大。高血壓是全球性的健康議題，也是心血管疾病、腦中風、糖尿病、腎臟病等慢性疾病的重要危險因子，近年亦長期位居新生健檢異常項目前三名。

談遠安建議學生正確量測血壓並做好紀錄，必要時主動就醫諮詢，同時善用校內衛保組資源，隨時量測血壓、諮詢健康問題，並踴躍參與學校辦理的各項健康促進活動，在增進健康之餘，還有機會獲得獎品。

# 112 至 114 學年度新生健康檢查異常統計表



健檢項目 學年度	血壓 (異常值占全體%)	身體質量指數BMI值 (異常值占全體%)	血液檢查 (異常值占全體%)
114學年度	56.56	47.72	24.06
113學年度	47.02	41.95	23.80
112學年度	48.90	40.38	24.83

( 資料來源／衛生保健組提供 )

淡江時報